

076 KÄPPELIGASSE 6, 4125 RIEHEN

PROJEKTDossier

GRUNDLAGE FÜR
KOSTENSCHÄTZUNG NEUBAU MFH ±10%

BASEL, 27.05.2021

BAUHERRSCHAFT
P. J. JENNI-STIFTUNG
HOLBEINSTRASSE 93
4051 BASEL



Kennzahlen Neubauprojekt

BGF	
DG/ATTIKA	144M ²
2.OG	241M ²
1.OG	241M ²
EG	241M ²
UG	253M ²
TOTAL	1'120M²

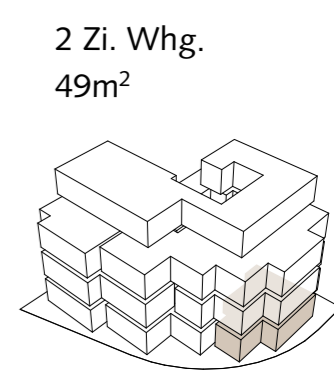
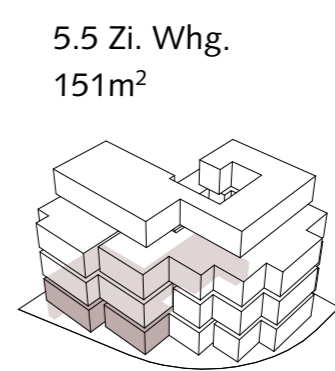
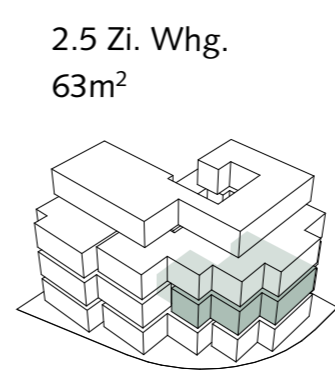
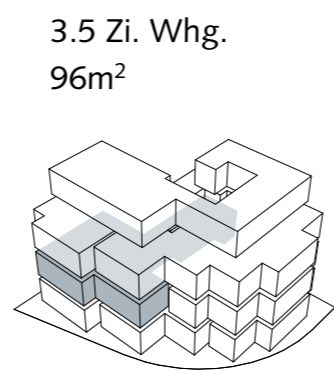
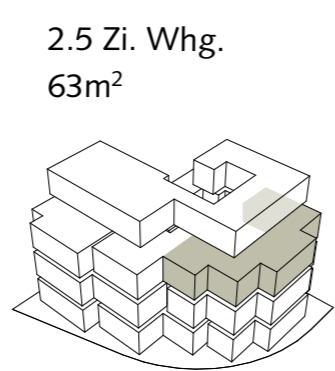
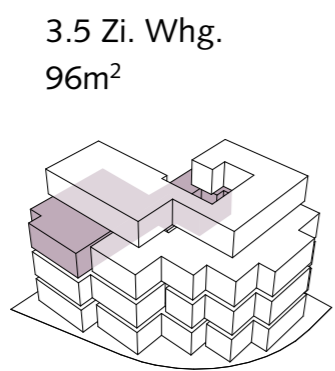
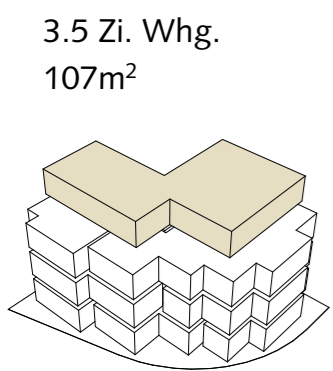
Berechnung inkl. m² Loggien
 Differenz zu anrechenbare BGF gemäss
 Vergleichsprojekt durch Risalite

M ³	
DG/ATTIKA	430M ³
2.OG	720M ³
1.OG	720M ³
EG	720M ³
UG	900M ³
TOTAL	3'490M³

Berechnung inkl. m³ Loggien
 exkl. m³ Tiefhof

Wohnungsspiegel		
DG	3.5 Zi. Wohnung	107M ²
2.OG	3.5 Zi. Wohnung	96M ²
	2.5 Zi. Wohnung	63M ²
1.OG	3.5 Zi. Wohnung	96M ²
	2.5 Zi. Wohnung	63M ²
UG/	5.5 Zi. Wohnung	151M ²
EG	2 Zi. Wohnung	49M ²
Total Mietfläche		625M²

Berechnung m² exkl. Loggien



076 KÄPPELIGASSE 6, 4125 RIEHEN

MATERIALISIERUNG

FASSADE

ERSCHLIESSUNG

WOHNUNGEN

UMGEBUNG

HAUSTECHNIK

Materialisierung Fassade

Fenster

Holz-Metallfenster
z.B. Alu roh oder Klarlack
Ecken verschweisst
Innen Weisstanne lasiert

Öffnungsverhalten siehe Fassadensichten 1:100

Sonnenschutz

Aussenliegende Stoff-Fallarmmarkise
in Sturzelement integriert oder sichtbar

Schlosserarbeiten

Geländer Balkone, Attika
analoge Materialisierung wie Fensterrahmen
Alu roh oder feuerverzinkt
Rundprofil Staketten sowie Handlauf ca 2cm
Treppenhausgeländer Alu roh oder feuerverzinkt



Materialisierung Fassade

Klinkerfassade (Klinkersteine)
Aufbaustärke z.B. 10cm, Klinkerhöhe 6cm
Hinterlüftung

Rückverankerung gestellter Klinkerflächen
oder teilweise vorgefertigte aufgehängte Elemente
situationsabhängig

Verkleidete Betonstürze und Laibungen
(Klinkerriemchen) o.ä.



Haustechnik

Heizung

Bestehend: Fernwärmeanschluss
Demontage, Lagerung,
Wiedermontage, Anpassungen

Bodenheizung in Wohnungen

Lüftung

Nasszellenabluft ohne
Wärmerückgewinnung

Sanitär

Bäder Mieterstandard
Waschturm in jeder Wohnung

Elektro

Ausbaustandard Mietwohnungsbau

Umgebung

Innenhof

mit betoniertem Tiefhof für UG
Restliche Fläche intensiv begrünt

Dach

PV Anlage ca 45m²

Fassadenbegrünung

Über Pflanztröge auf Attikageschoss sowie
EG Bepflanzung
Teilweise montierte Drähte als Rankhilfe



Materialisierung Wohnungen

Böden

Wohnräume Holzbodenbeläge Parkett
Dreischicht Riemenboden z.B. Weisstanne
geölt

Küchen UB z.B. Anhydrit geschliffen

Loggien UB zementös geschliffen,
Entwässerung/Aufbaustärke zu definieren

Böden Wohnungseingänge
z.B. Kokos-Brosse (ganzer Eingangsraum)

Wände

Sichtbeton imprägniert/lasiert
Brett-/Tafelschalung
Schalungstyp 2

Decken

Betondecken sichtbar
Schalungstyp 2
alternativ Putz grobkörnig

Küche

Schreinerarbeiten
Einbauküche Mieterstandard

Garderoben, Einbauschränke Küche
raumhoch, Schränke Waschtürme raumhoch
analog Küchenmaterialisierung

Bäder/WC

Bäder/WC Böden z.B. Steinzeugmosaik
Duschwannen bodeneben Steinzeugmosaik



Materialisierung Erschliessung

Böden

Erschliessung, Podeste, Veloraum
Zementöser UB geschliffen

Wände

Sichtbeton imprägniert/lasiert
Brett-/Tafelschalung
Schalungstyp 2

Decken

Betondecken sichtbar
Schalungstyp 2

Treppe

Treppen zementöser UB geschliffen
Treppenuntersicht Schalungstyp 2

Position Schreinerarbeiten
Briefkastenanlage

Lift

Rollstuhlgängig gemäss SIA 500
Oberflächen Kabinen, Fronten feuerverzinkt

Schlosserarbeiten

Geländer, Handläufe
Rundprofil Staketten sowie Handlauf ca 2cm
Treppenhausgeländer Alu roh oder
feuerverzinkt

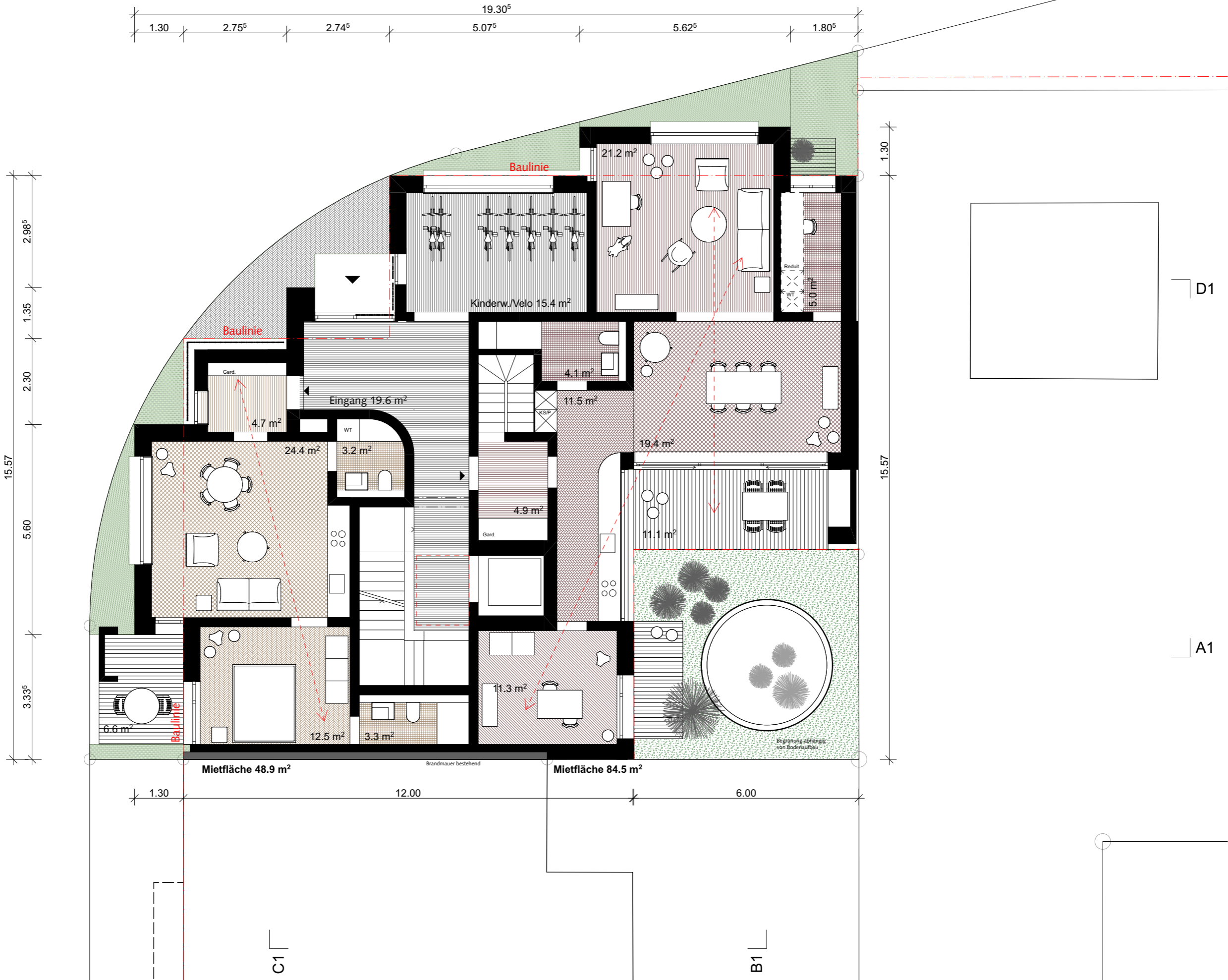


076 KÄPPELIGASSE 6, 4125 RIEHEN

PLÄNE
GRUNDRISSE
SCHNITTE
ANSICHTEN
KONSTRUKTIONEN

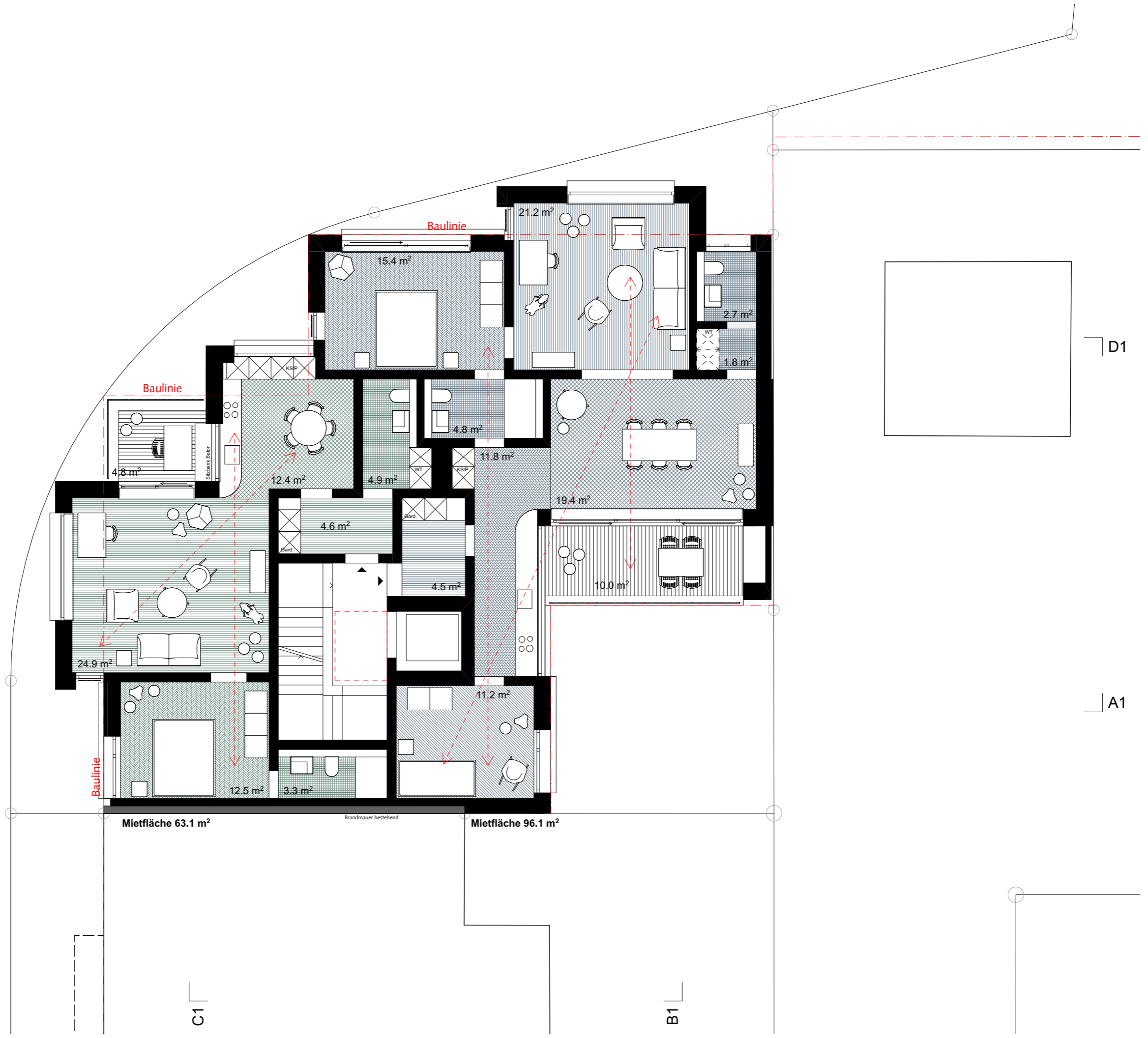


UNTERGESCHOSS

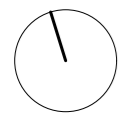


ERDGESCHOSS

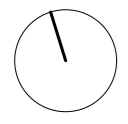
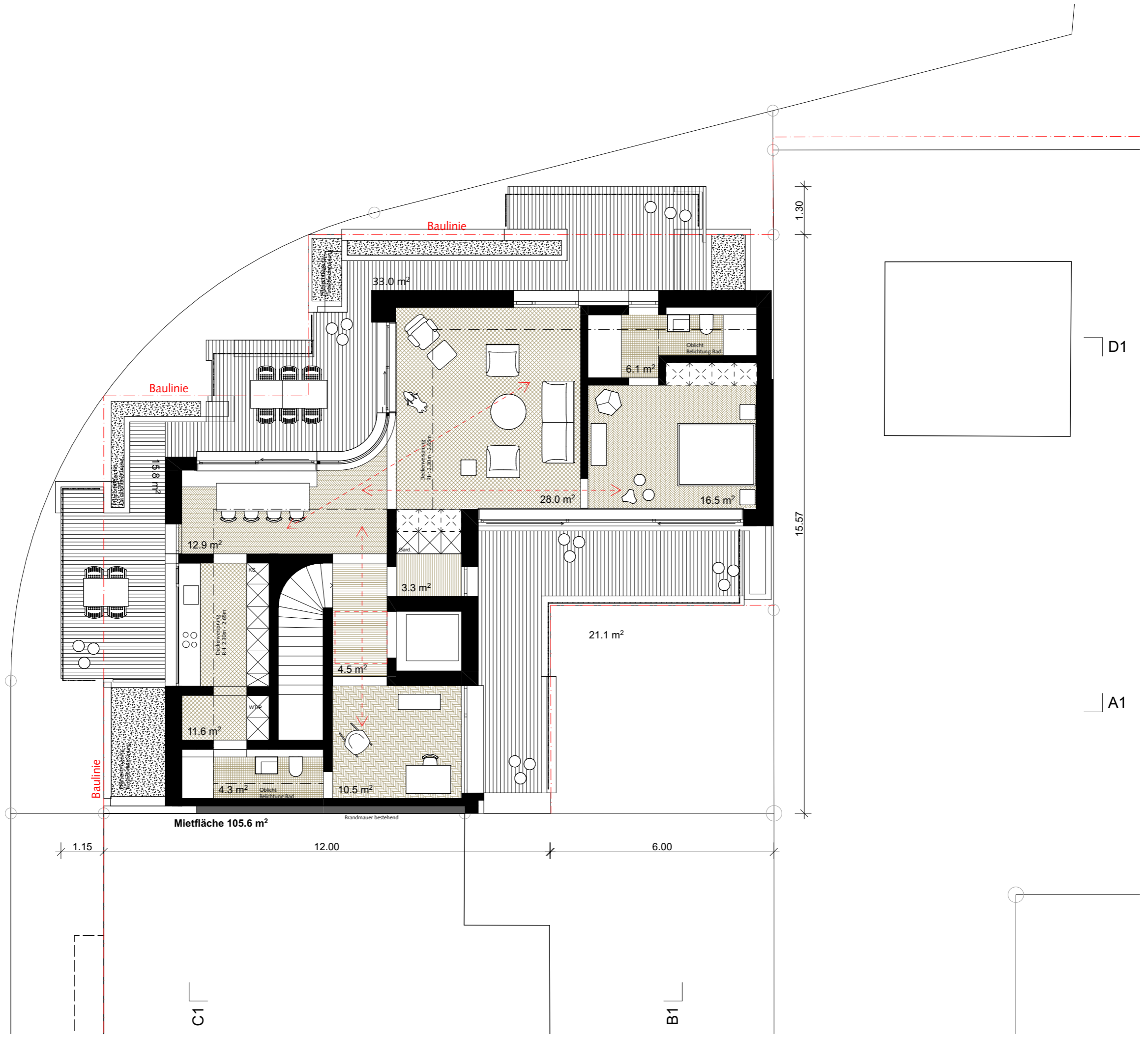
Vorprojekt



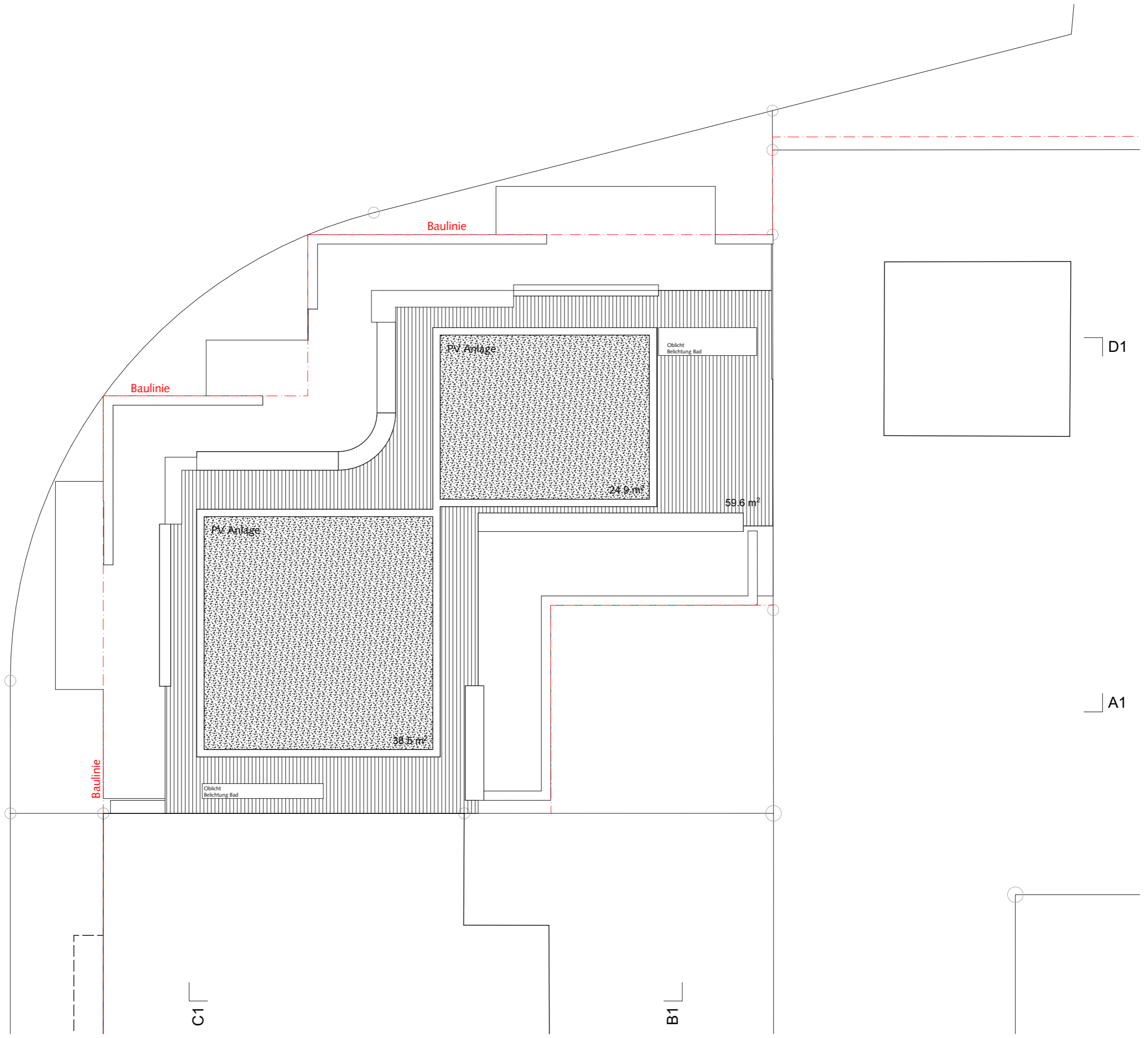
Vorprojekt



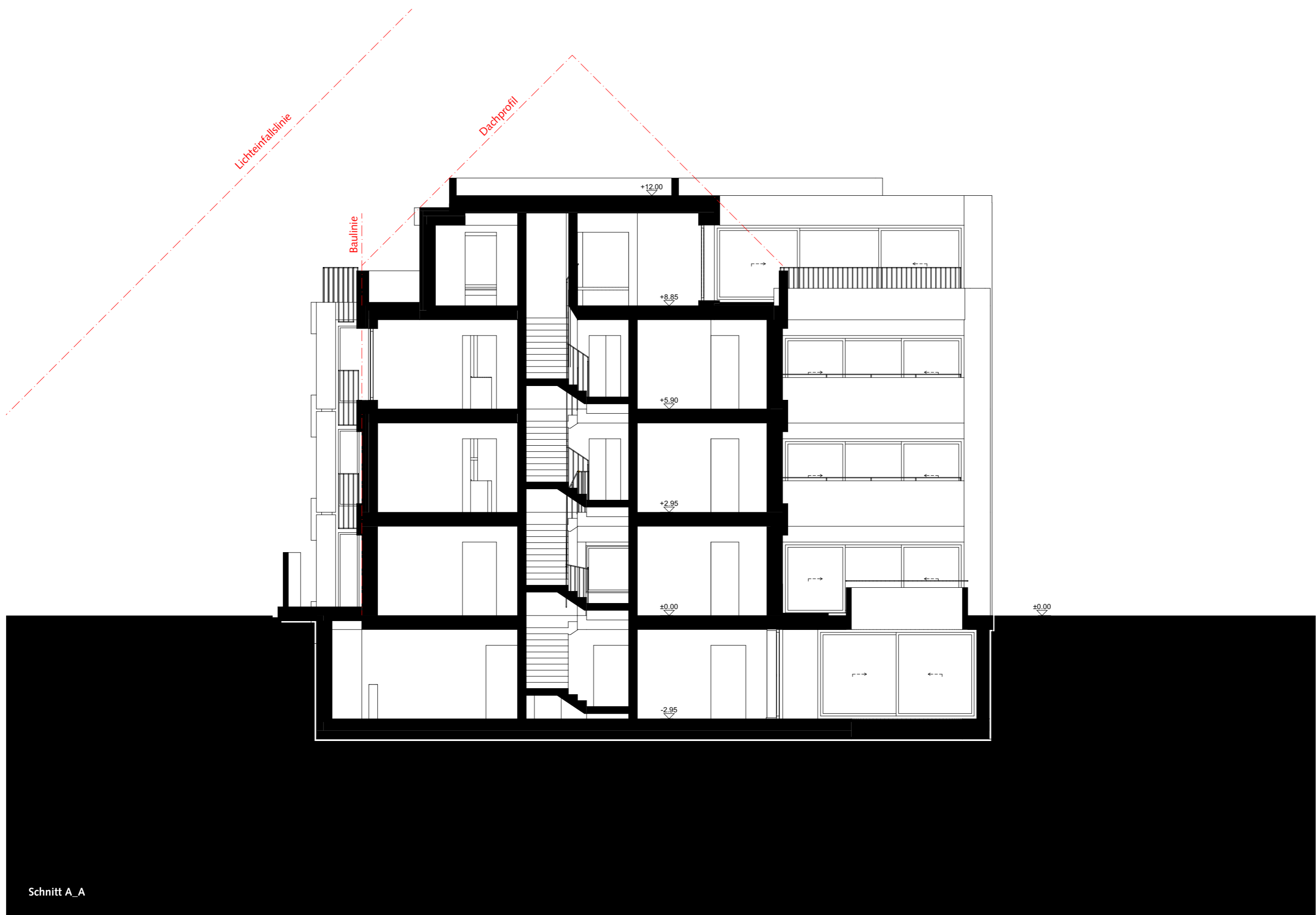
2. OBERGESCHOSS



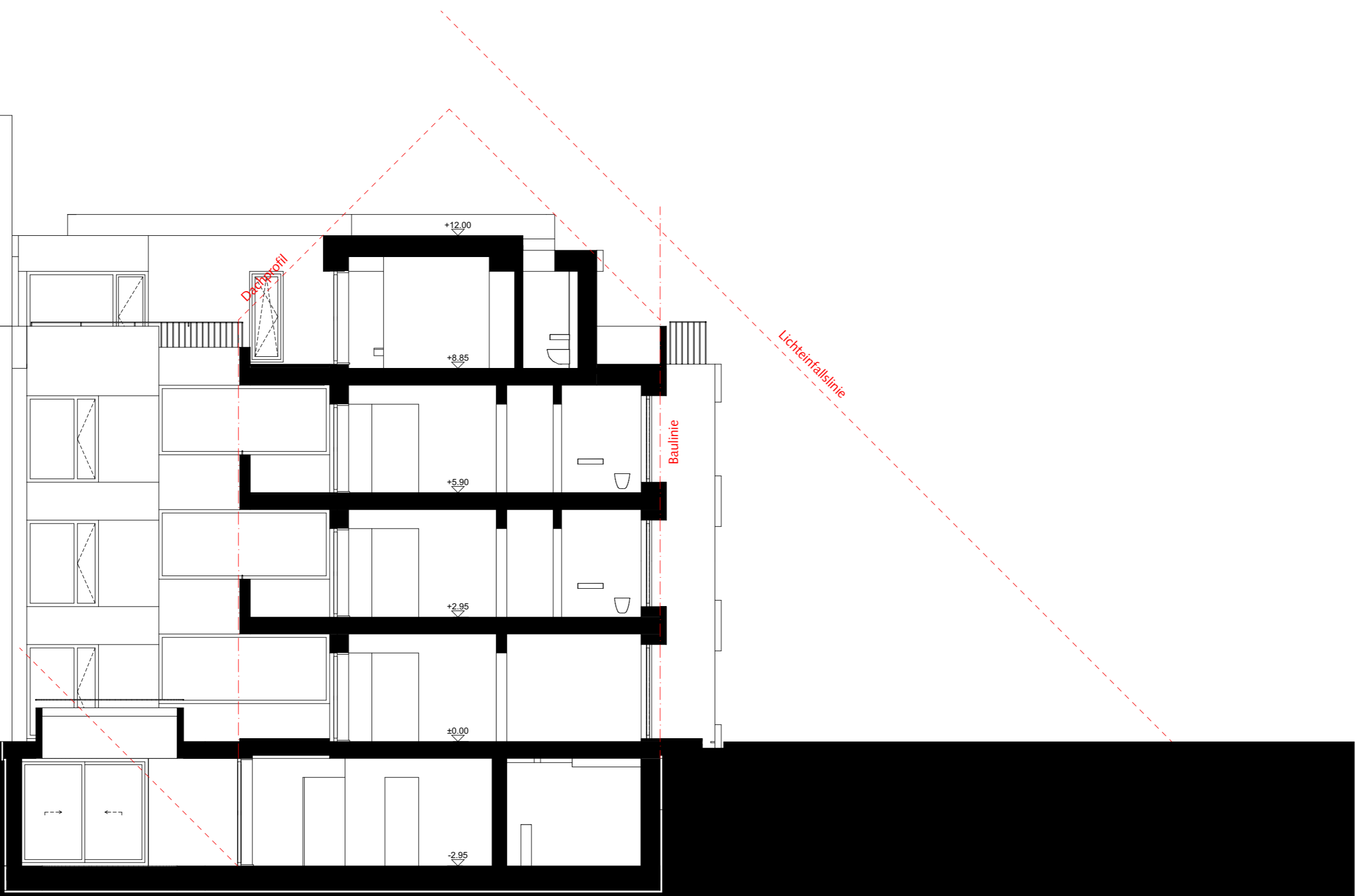
3. OBERGESCHOSS / ATTIKA



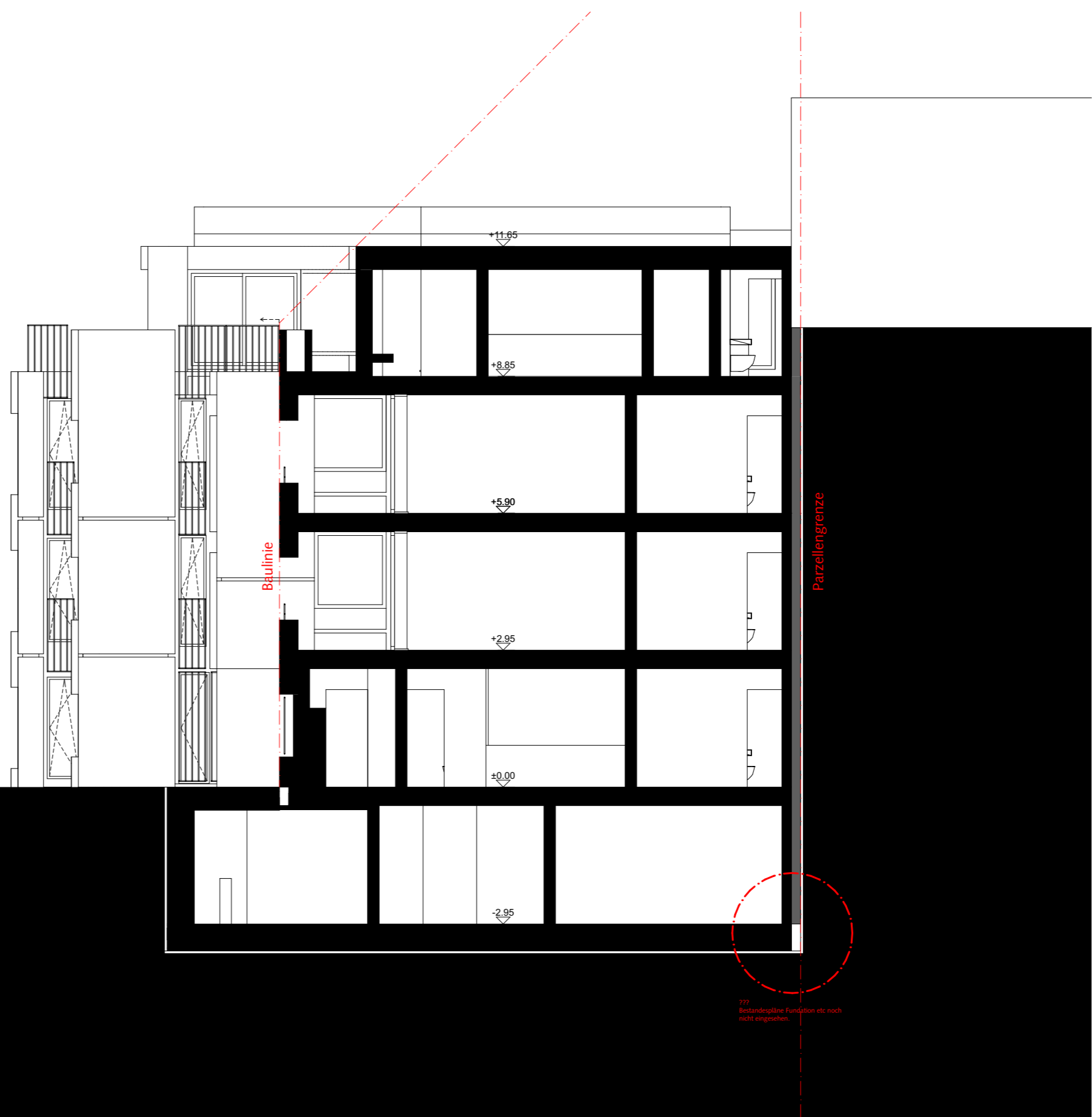
DACHGESCHOSS



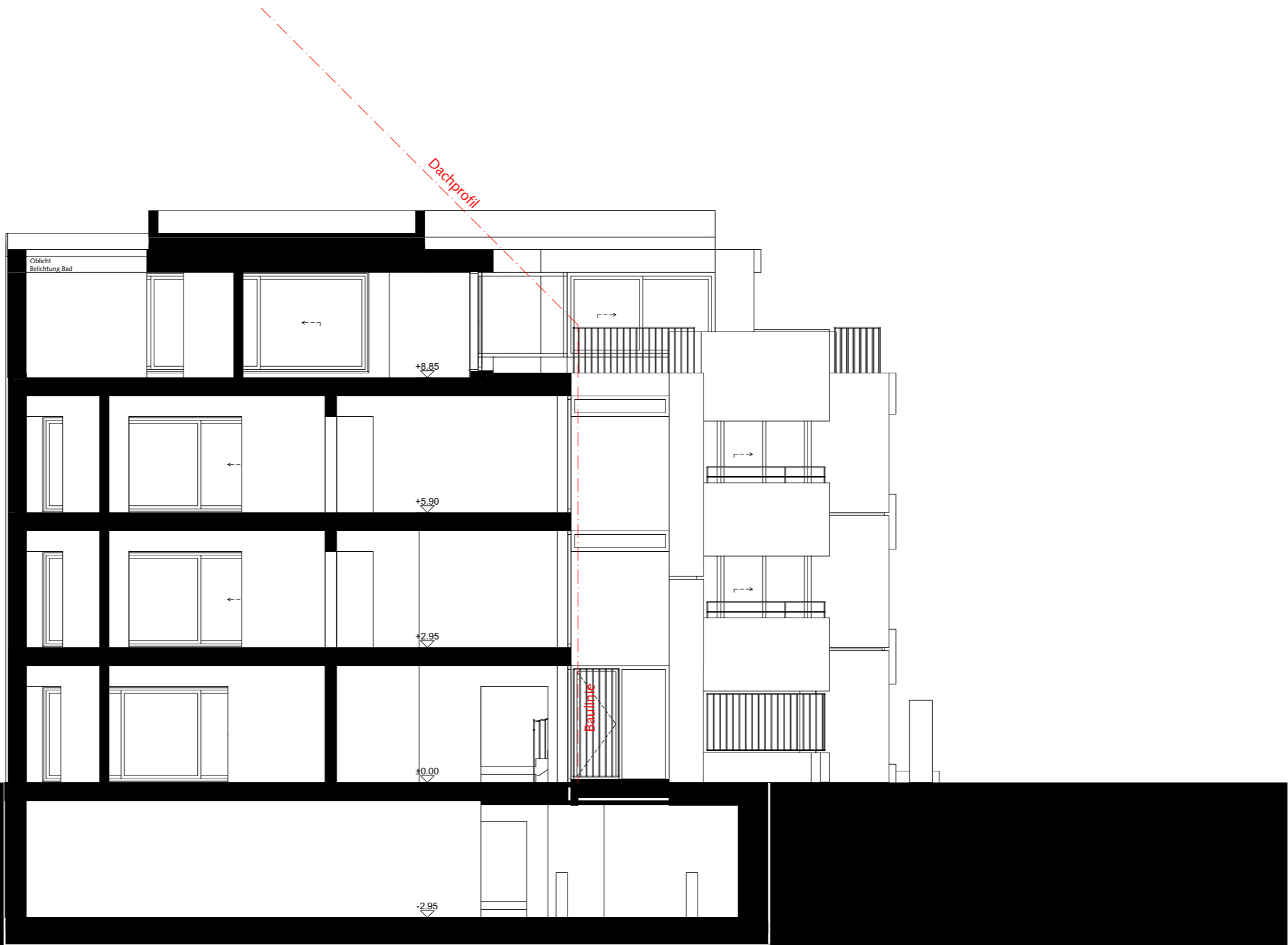
Schnitt A_A



Schnitt B_B



Schnitt C_C

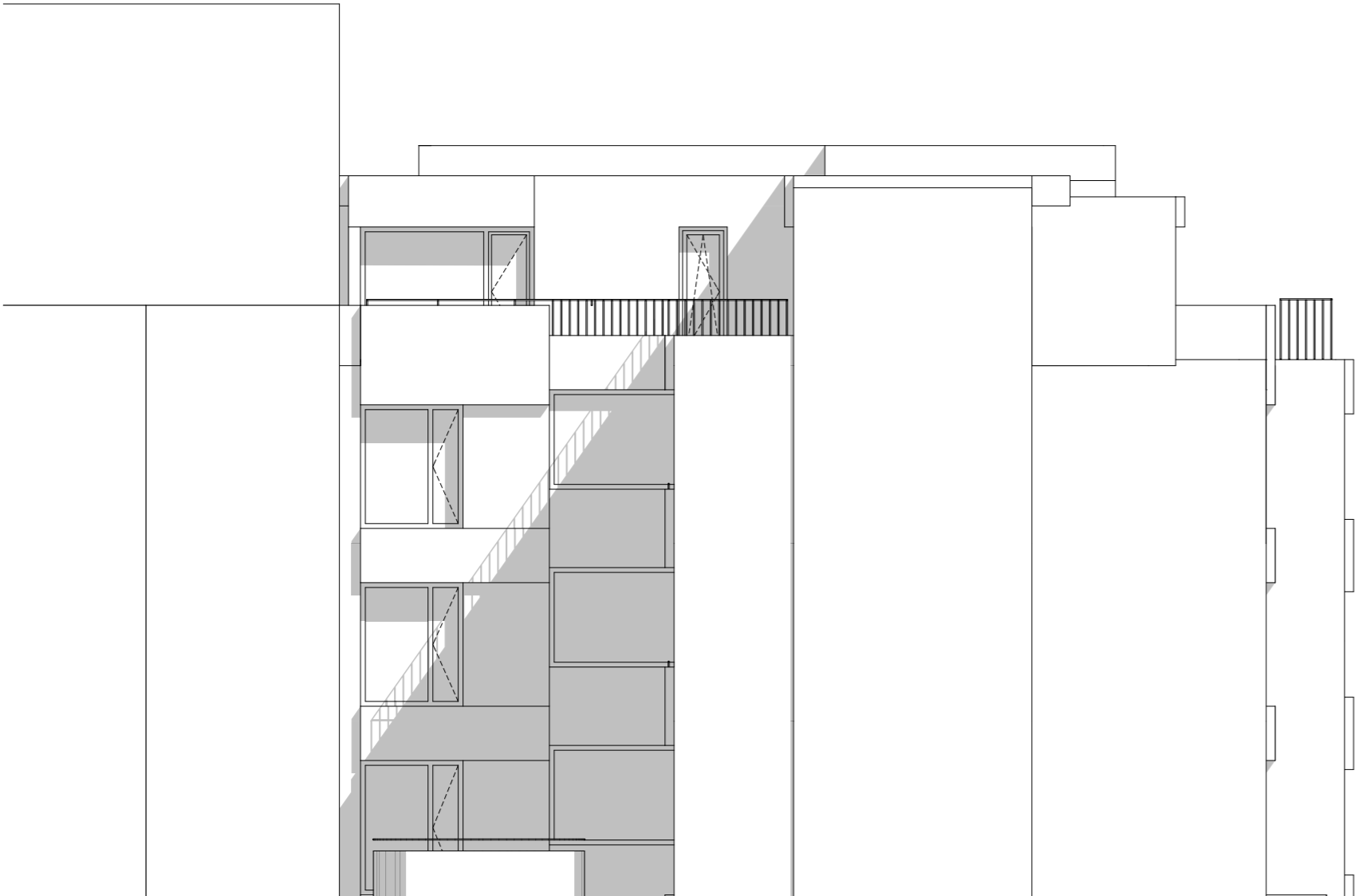


Schnitt D_D

Vorprojekt



ANSICHT NORD



ANSICHT OST

Staehein Meyer Architekten ETH SIA
Frobenstrasse 30, CH-4053 Basel
T +41 61 201 16 50, F +41 61 201 16 51
mail@staeheinmeyer.ch
www.staeheinmeyer.ch

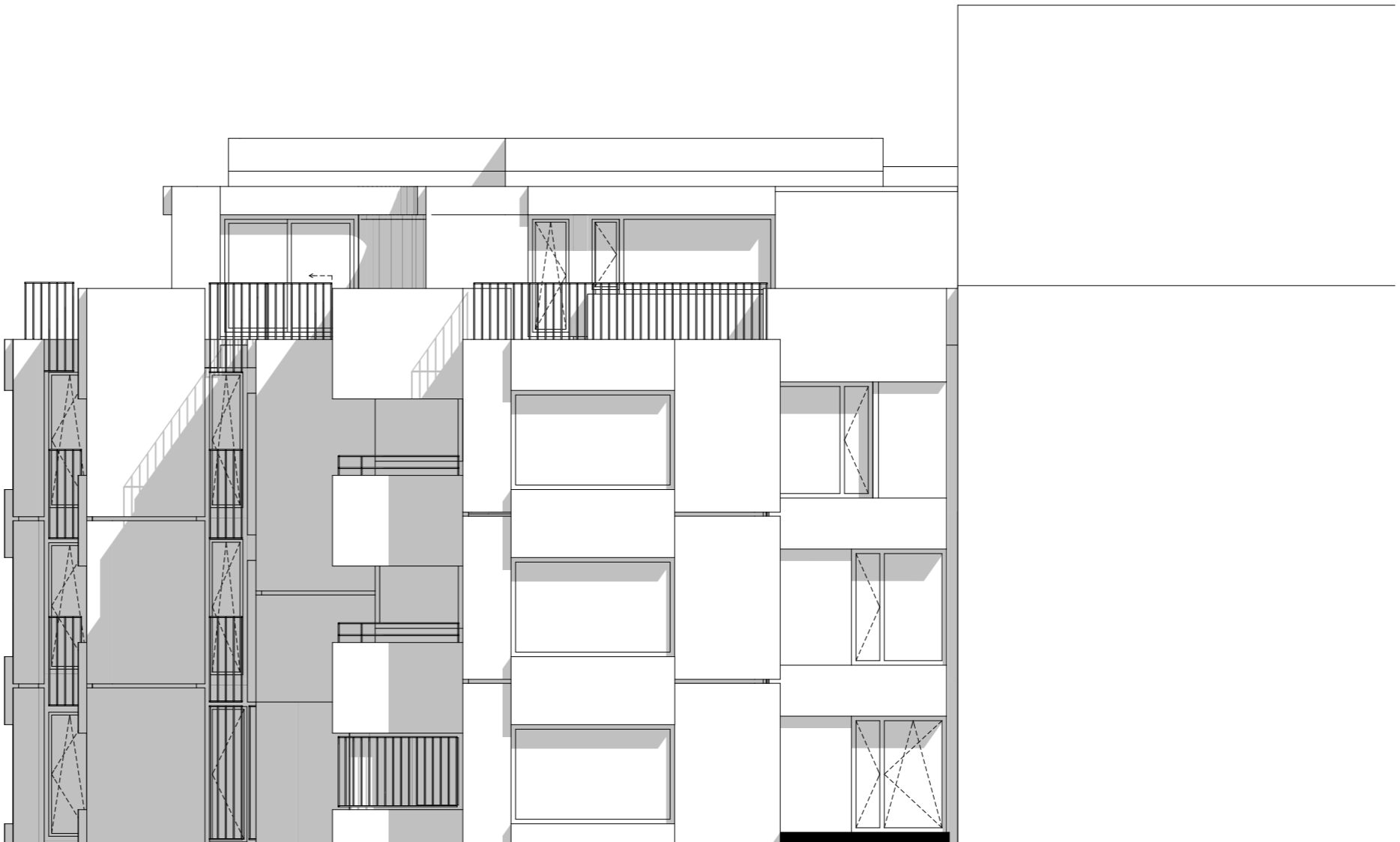
Bauherrschaft / Grundeigentümer
P. J. Jenni - Stiftung
Hollensstrasse 93
CH-4051 Basel

Projektverfasser
Staehein Meyer Architekten ETH SIA GmbH
Frobenstrasse 30
CH-4053 Basel
T 061 201 16 50
F 061 201 16 51
mail@staeheinmeyer.ch

Projektadresse
Kappellgasse 6
CH-4125 Riehen
Parzellennr.: 0810
Kote: -

Dossier: 100
Index: -
Datum: 27.05.21
Maßstab: 1:100

076
Inhalt ANS WEST FASSADE PA
PlanNr. 076_100_13
Vorprojekt

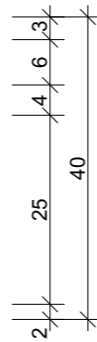
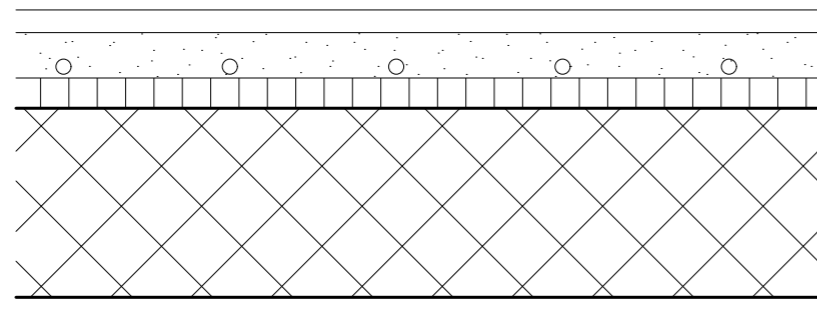


ANSICHT WEST

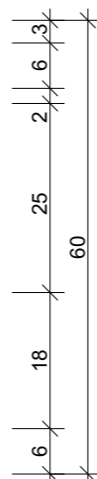
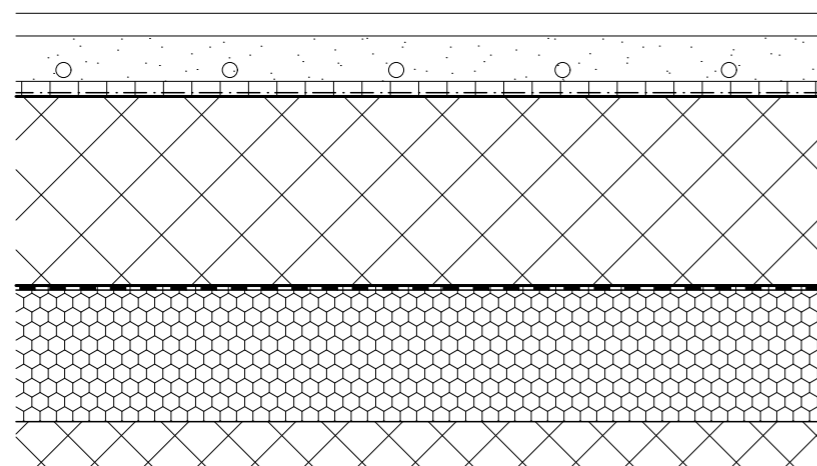
Systemschnitte

Bemerkung
Die Konstruktionen und deren Dimensionierungen/
Abhängigkeiten sind Arbeitsstände und in einer
weiteren Phase zu prüfen.

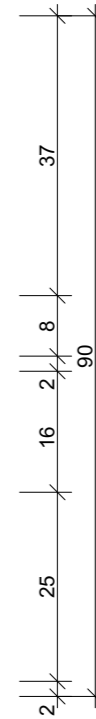
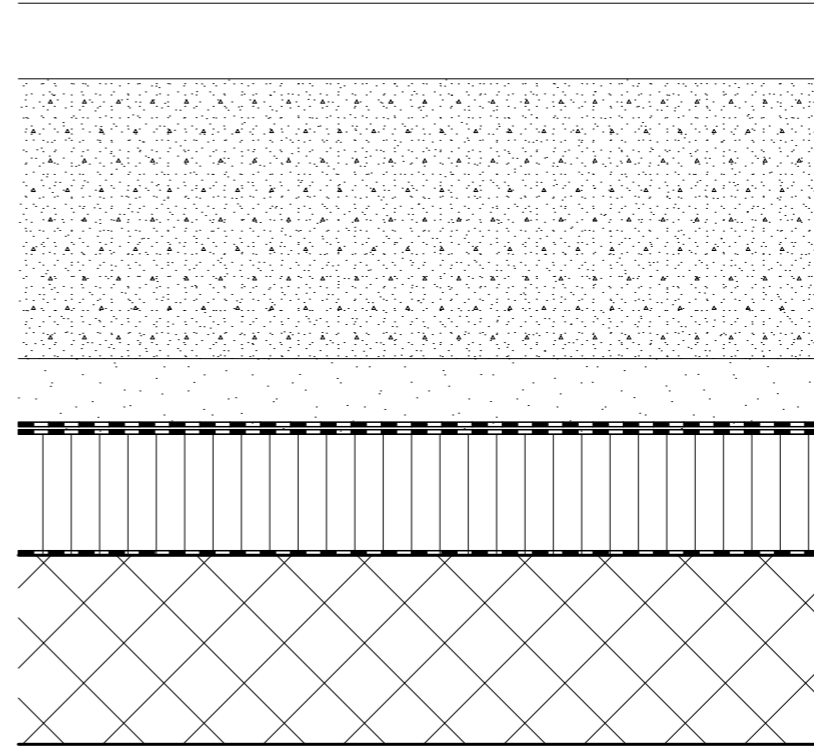
Deckenaufbau Wohnen
Holzriemenboden o.ä.
Unterlagsboden, Bodenheizung
Trittschalldämmung
Betondecke
Option Putz



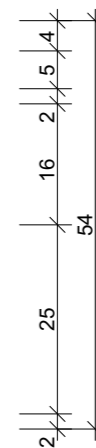
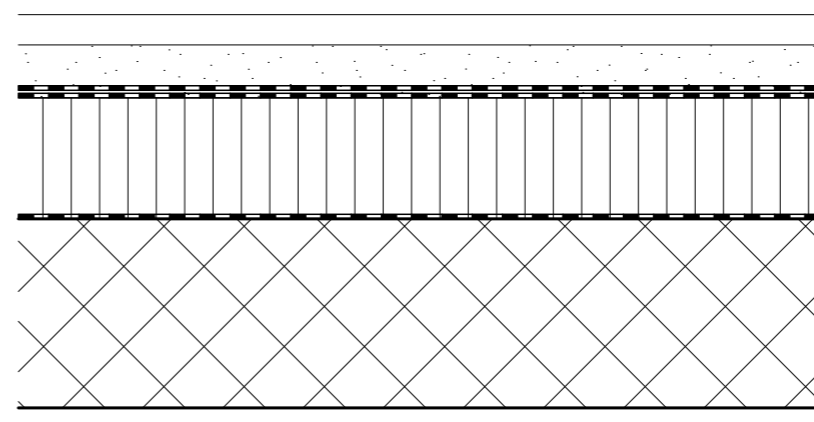
Bodenplatte UG Wohnen
Holzriemenboden o.ä.
Unterlagsboden, Bodenheizung
Trittschalldämmung
Betonplatte
Abdichtung
Perimeterdämmung
Magerbeton



Dachaufbau intensiv begrünt
(fällt weg bei PV)
Dachbegrünung intensiv
Kies, wasserführende Schicht
Flachdachabdichtung
Wärmedämmung
Dampfsperre
Betondecke
Option Putz

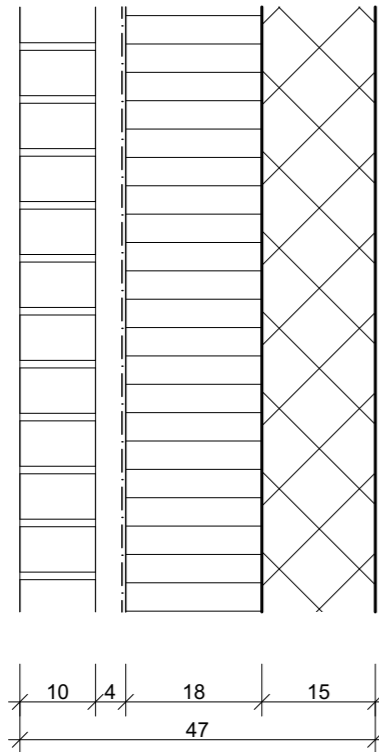


Dachaufbau begehbar
Zementplatten o.ä.
Kies, wasserführende Schicht
Flachdachabdichtung
Wärmedämmung
Dampfsperre
Betondecke
Option Putz



Systemschnitte

Bemerkung
Die Konstruktionen und deren Dimensionierungen/
Abhängigkeiten sind Arbeitsstände und in einer
weiteren Phase zu prüfen.



Aussenwand Fassade

Klinkerfassade (Klinkersteine)
rückverankert
Klinkerhöhe 6cm

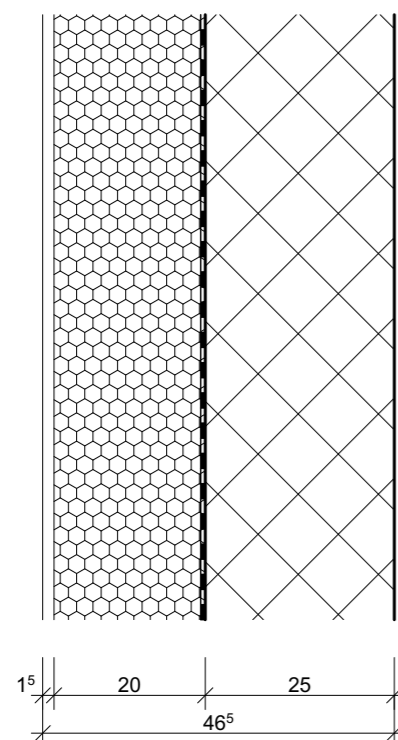
Hinterlüftung

Windpapier

Wärmedämmung Steinwolle o.ä.
Aufbaustärke variabel, abhängig
Elementtiefe Brüstung etc.

Sichtbeton imprägniert/lasiert
Brett-/Tafelschalung
Schalungstyp 2

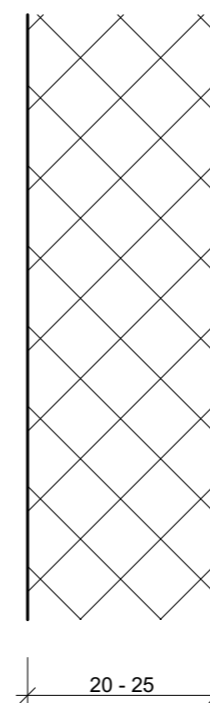
Konstruktionsweise zu definieren
Aufgehängte Elemente vs. abgestellte Fassade
Rückverankerung, Durchdringungen zu klären



Aussenwand UG Wohnen

Drainage
Perimeterdämmung
Sichtbeton imprägniert/lasiert
Brett-/Tafelschalung
Schalungstyp 2
Abdichtungs-klasse DK1

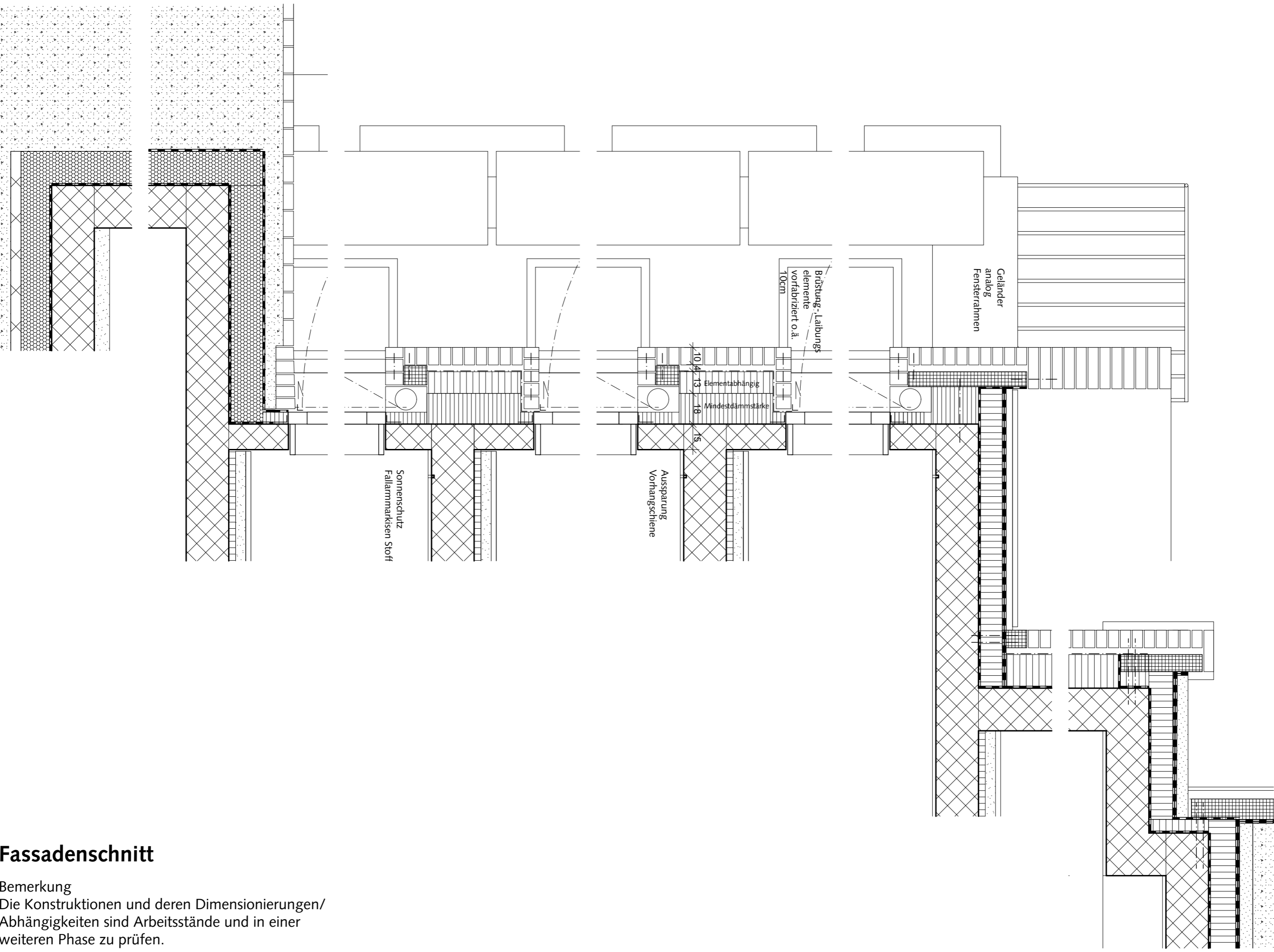
Bemerkung: Wände ausserhalb Wohnen/
Treppenhaus im UG ohne
Schalungsanforderungen



Innenwand Treppe/Wohnen

Sichtbeton imprägniert/lasiert
Brett-/Tafelschalung
Schalungstyp 2

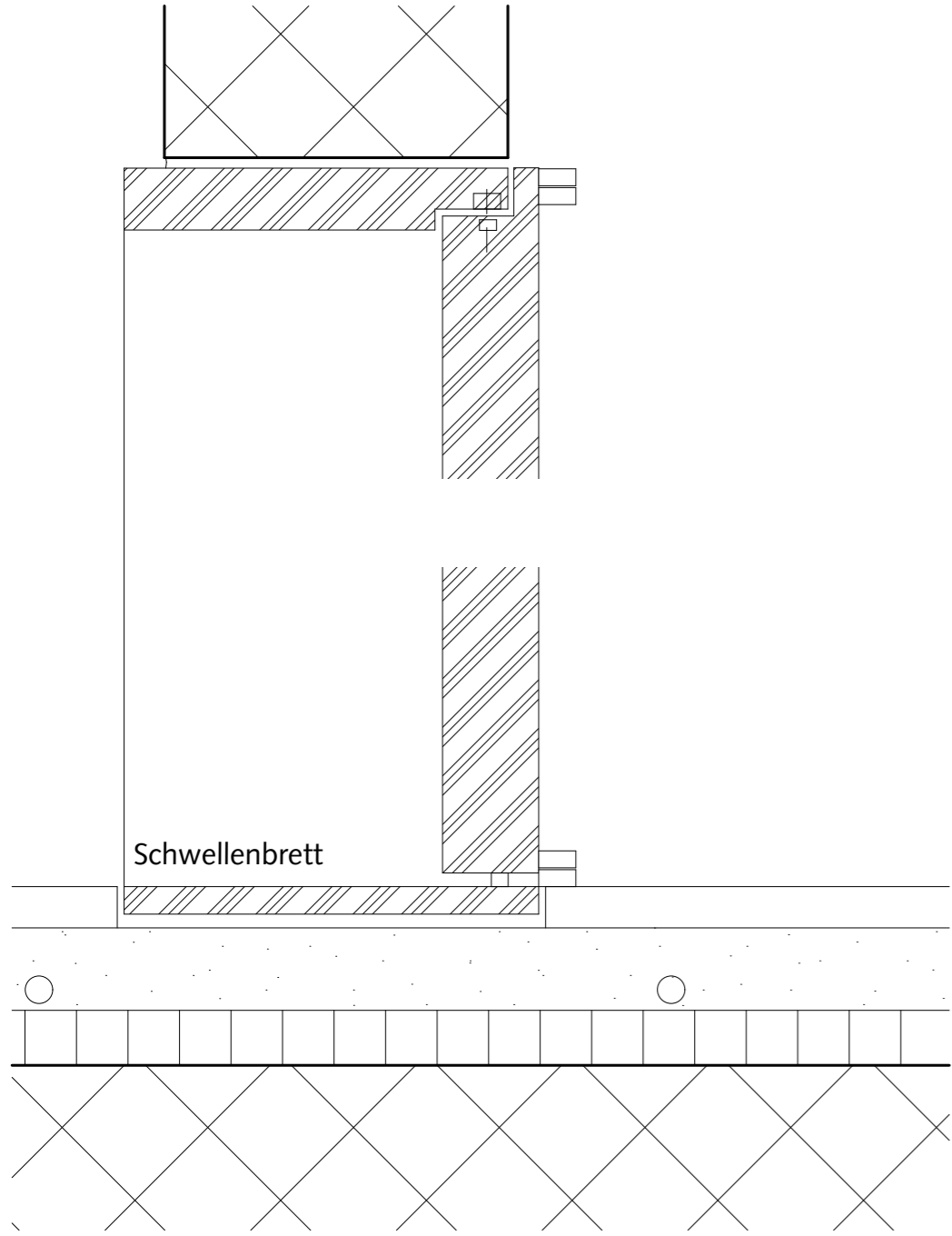
Vorprojekt



Fassadenschnitt

Bemerkung
Die Konstruktionen und deren Dimensionierungen/
Abhängigkeiten sind Arbeitsstände und in einer
weiteren Phase zu prüfen.

Innentüren Wohnungen

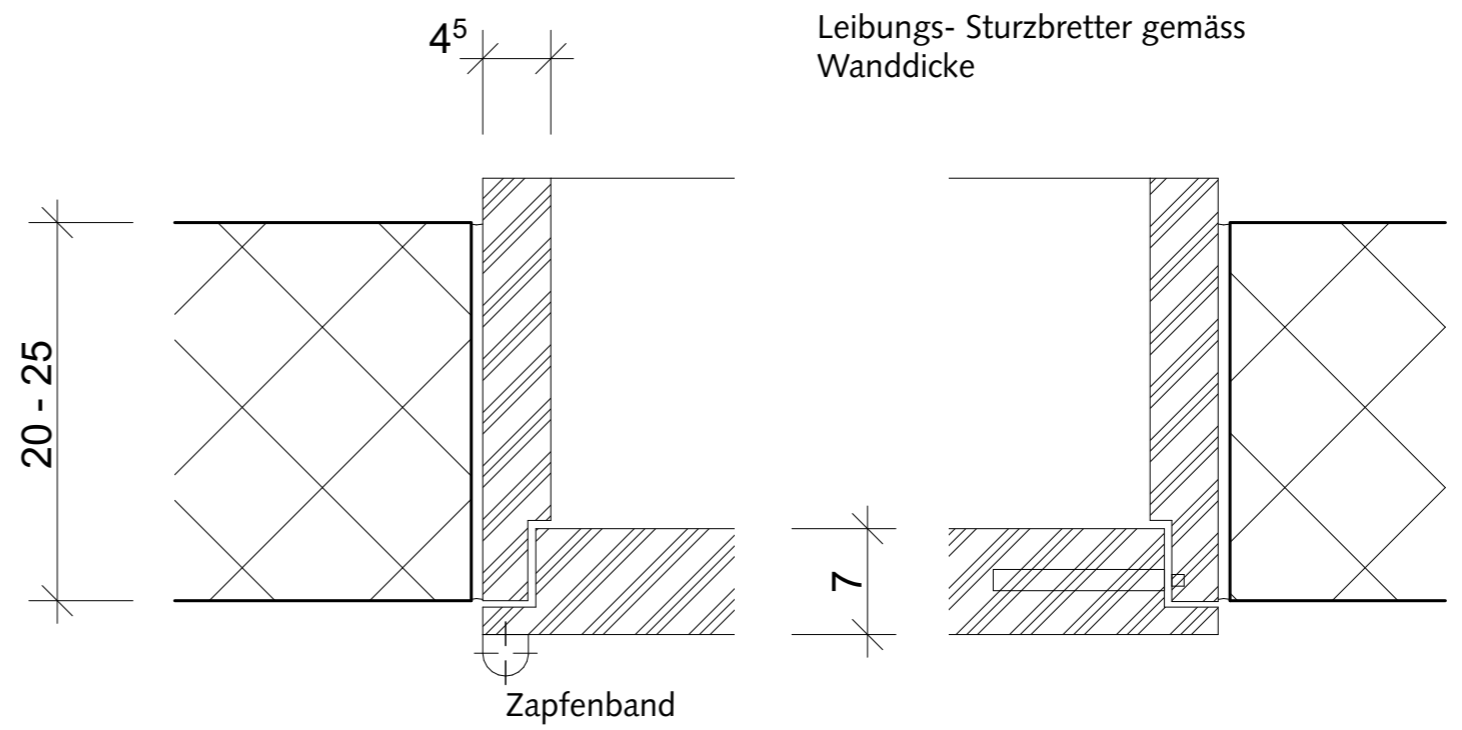


Schnitt

Holzblockfuttersüre

- Massivholzrahmen Weisstanne
- Türblatt Sandwich Weisstanne Furnier
- Schwellen- und Leibungsbretter Weisstanne

Zapfenbandkonstruktion rahmenlos bei Öffnungseite



Grundriss

Vorprojekt

